

新瑞鹏集团 2021 届校园招聘简章

一、公司简介

新瑞鹏宠物医疗集团（简称：新瑞鹏集团）是一家以宠物医疗为主营、业务多元化发展的大型综合性企业集团。新瑞鹏集团现拥有：宠物医疗集团、润合供应链集团、铎悦教育集团三大集团；中心医院及国际医院事业部、信息化互联网事业部、诊断事业部和楷胜文化传媒事业部四大事业部，共七大事业群协同发展。

为了建设行业良性生态，新瑞鹏集团开展了宠物医疗、宠物保健、宠物基因检测、实验室诊断、宠物美容造型、宠物新零售、供应链、宠物医疗器械、AI 犬鼻纹识别、远程互联网诊断、智慧宠物医疗平台、兽医继续教育、宠物美容教育、宠物文化传播等业务，覆盖了宠物产业链的主要环节。

新瑞鹏集团拥有美联众合动物医院、瑞鹏宠物医院、芭比堂动物医院、宠颐生、安安宠医、艾贝尔宠物医院、纳吉亚动物医院和凯特喵猫专科医院，以及爱诺宠物医院、恒爱动物医院、顽皮家族宠物医院、贝克和史东动物医院、你我它动物医院、兰领动物医院、爱玩乐宠物医院等品牌，在全国范围内开设有宠物中心医院及国际医院、各类宠物专科医院及社区医院 1400 多家，覆盖北京、上海、香港、广州、深圳、成都、杭州、重庆、武汉、西安、苏州、天津、南京、长沙、郑州、沈阳、兰州等 80 多个城市，守护着近千万宠物及流浪动物的生命健康。

人才聚，事业兴。新瑞鹏集团历来重视人才的发掘和培养，高度重视及深化校企合作模式，在各大高校开办“瑞鹏班”，联合培养应用型人才，是全国近百所重点高校的就业实习基地，从高校源头锁定医疗行业人才，并为人才提供富有竞争力的薪酬和广阔的晋升空间。新瑞鹏集团设立了“全球兽医领袖计划”等人才项目，持续加大海外人才的引进力度，目前已有一大批海外兽医、高校毕业生、或国际知名公司工作背景人才陆续加盟。

2017 年，新瑞鹏集团创立维特国际兽医学院；2018 年，新瑞鹏集团创立美联五洲高级兽医学院；2019 年，新瑞鹏集团创立铎悦教育集团，将所有培训资源分层分级管理，并通过“知悦 APP”及“兽医公开课”释放给全行业。2020 年，新瑞鹏集团携手 140 多所院校成立了“校友发展促进会”，校促会以“博学·进取·传承·至善”为发展理念，在支持各校毕业生在新瑞鹏集团平台上发展事业的同时，加强校友与母校、集团之间的联系与友谊，共同为集团和母校的建设发展贡献力量，促进校企战略伙伴关系良性发展。

目前，新瑞鹏集团各类培训场地总面积达 9000 多平米，可容纳 3000 多人同期培训，每年学员课时数达 100 多万小时，100%覆盖所有员工。新瑞鹏集团在培训模块，形成了以发展战略目标为导向的、具有宠物医疗行业特色的人才培养体系，推进整个行业迈向新高度！

在宠物医疗技术领域，新瑞鹏集团聚集了行业近 80%的宠物专家、教授，重点打造 15 大宠物专科：外科、骨科、眼科、牙科、皮肤科、肿瘤科、神经科、麻醉科、影像科、心脏科、内科、猫科、异宠科、中兽医科、马科。

科学有效的诊断离不开配套设备的支持，新瑞鹏集团投入数十亿元，为旗下宠物医院配备有：电子计算机断层扫描(CT)、核磁共振(MRI)、动物专用血液透析仪、荧光定量 PCR 仪、内窥镜、超声乳化仪、手术显微镜及高清示教系统、数字化直接成像系统(DR)、彩色超声诊断仪、呼吸麻醉机等设备，部分中心医院还配置有专业实验室，进一步推进精准诊断及深度医疗的发展。

为了给小动物提供科学规范的治疗方案，不断提升治愈率，新瑞鹏集团投入重金研发 ERP 系统、HIS 系统、智慧医疗决策系统、PACS 专业远程影像等系统，并于 2020 年 7 月上线了智慧宠物医院，可实现鼻纹挂号、远程诊断、远程教育、全网电子病例监控等功能，用科技为您的爱宠健康赋能。

润合供应链集团以“集采集配”的方式为包括新瑞鹏集团在内的 20000 多家宠物门店提供优质优价的供应链服务。为保障服务品质，润合供应链集团先后与数百家中外厂商签订了商品直供或代理协议，构建了以“7 大中心仓、近 30 个专业渠道服务公司”为主体、覆盖全国 100 多个主要城市的高效供应链服务体系。

为了推动行业健康发展，建设良好的行业生态，新瑞鹏集团立足全球宠物医疗行业大格局，积极参与中国宠物医疗行业相关标准的制订和实施，推动行业规范和升级。新瑞鹏集团发起并连续参与举办五届“雄鹰杯”小动物医师技能大赛；发起并连续主办了四届“中国宠物医疗行业人才发展高峰论坛”；发起并连续主办了三届“新瑞鹏之夏”海外夏令营，为行业人才综合素质发展进行“反哺”。

未来五年，新瑞鹏集团将依托“1+P+C”三级医疗体系，建设 5000 家智慧宠物医院，以专科人才培养和医疗数字化建设为引擎，积极推进精准诊断及深度医疗，切实提升动物福利，打造具有广泛国际影响力的智慧宠物医疗连锁机构！

二、企业荣誉

2019 年 1 月

2018 年 5 月

2018 年度宠物行业最佳雇主和最受员工欢迎雇主

最受消费者信赖的医疗机构

2018 年 2 月	2017 诚信中国·优秀示范单位
2018 年 2 月	2017 中国改革创新先锋企业
2018 年 1 月	中国（宠物医疗行业）消费者信赖品牌
2018 年 1 月	中国（宠物医疗行业）十大影响力品牌
2017 年 10 月	发现·2017 宠物医疗行业最具创新力企业
2017 年 9 月	2017 中国最具投资价值新三板公司 100 强
2017 年 7 月	2017 创新中国社会责任典范企业奖
2017 年 6 月	2017 创新中国（行业）十大领军企业
2017 年 3 月	2017 新三板社会责任品牌
2016 年 12 月	2016 年度中国经济新领军企业
2016 年 8 月	用户最喜爱的医疗机构

三、招聘需求

岗位类别	招聘岗位	岗位要求
医疗类	兽医助理	1、2021 届毕业生，兽医相关专业，具备考取执业兽医资格证资质； 2、有良好的专业基础，积极外向，沟通表达能力良好； 3、有宠物医院实习经验者优先考虑。
	兽医	1、2021 届毕业生，兽医相关专业，持有执业兽医资格证； 2、专业基础扎实，积极外向，沟通表达能力良好； 3、不低于 1 年宠物医院实习和工作经历，能完成常见疾病诊断和治疗。
管理类	管理培训生	1、2021 届毕业生，管理类、营销类相关专业优先； 2、性格外向，沟通表达能力强，较好组织协调能力； 3、有项目经验，学生干部、社团组织干部优先。
美容类	宠物美容师助理	1、2021 届毕业生，专业不限、宠物相关专业优先； 2、有责任心和亲和力，喜欢小动物； 3、动手能力强，意愿长期从事宠物行业工作。
客服类	客户接待	1、2021 届毕业生，管理类、营销类、宠物类相关专业优先； 2、有责任心和亲和力，性格外向，沟通表达能力强； 3、有一定的观察判断能力，接受并愿意从事客户服务类工作。

目标区域	工作城市	需求岗位及数量
华北区	北京：北京 天津：天津 河北：保定 廊坊 石家庄 山东：济南 青岛 潍坊 烟台 淄博 山西：太原	医疗类 40 人 美容类 20 人 客服类 20 人 管理类 10 人

四、人才培养机制

为保证各分院服务品质，不断优化客户体验，新瑞鹏集团在人才培养上投入数亿元。2017 年，创立维特国际兽医学院；2018 年，创立美联五洲高级兽医学院；2019 年，创立铎悦教育集团，将所有培训资源分层分级管理，并面向全行业进行释放。

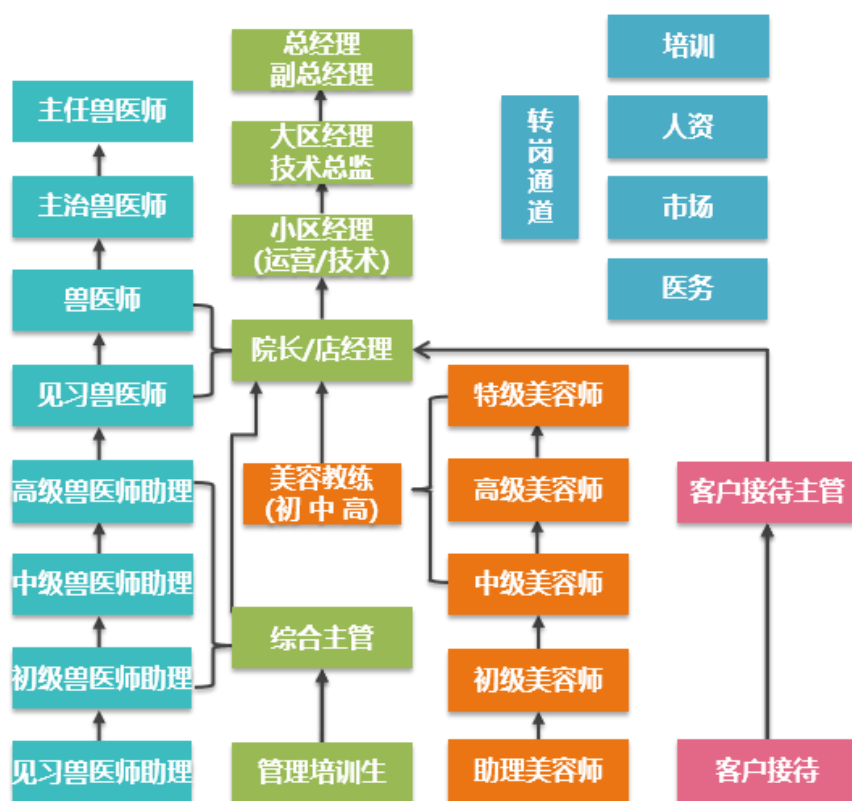
目前，新瑞鹏集团各类培训场地总面积超过 1 万多平米，可容纳上千人同期培训，每年学员课时数达

66 万小时，100%覆盖所有员工。新瑞鹏集团在培训模块，形成了以发展战略目标为导向的、具有宠物医疗行业特色的人才培养体系，面向全行业，源源不断地输出宠物医疗行业各类 经营、管理、技术人才，推进整个行业迈向新高度！



五、职业发展通道（发展路线）

广阔的晋升空间：现有 1300 余家宠物医院，覆盖全国 70 多个城市，平均每年超过 50%的发展速度，需要很多管理干部和技术专家，公司提倡优先内部提拔，所以，很多 85 后、90 后在这里尽情展示自己的青春和才华，他们是年轻有为的瑞鹏生力军。



六、薪酬福利

✧ 完善的薪酬机制

- 1、入职时：根据个人技能评定薪酬标准；
- 2、入职后：技能通过认定即可获得调薪；
根据公司业绩及个人绩效发放年终奖金；
每年至少 1 次调薪机会。

✧ 丰厚的员工福利

公司福利由法定福利、普惠福利、特殊福利三部分组成，不仅惠及个人，更让你的家庭温暖无忧。



六、招聘联系方式

联系人:杨女士

联系电话:010-65858827-8216、8217、8218

手机号: 13811802120 (微信同号)

E-mail: yangyl@rp-pet.cn

公司官网:<http://www.rp-pet.com>

北京中心地址: 北京市朝阳区光华路5号世纪财富中心1号楼7层

更多信息请关注新瑞鹏集团人力资源部微信公众号:

